

WELCH ALLYN CARDIOPERFECT™ ECG PARA PRUEBA DE ESFUERZO

La elección perfecta

Flexible, económico, y fácil de utilizar

El sistema Welch Allyn CardioPerfect PCE Exercise ECG es el sistema perfecto basado en ordenador para cada doctor u hospital que realiza pruebas de esfuerzo y desea prepararse para el futuro. Flexible, económico y de sencillo uso, el Welch Allyn CardioPerfect PCE Exercise ECG incluye un registrador de datos del paciente, software de pruebas de reposo y esfuerzo. El sistema se puede utilizar en un ordenador Notebook y en entornos de red (Windows 2000, XP). Basado en la última tecnología Windows, el software de los pruebas de esfuerzo está diseñado para que sea fácil de utilizar y tenga versatilidad y calidad.

La estación de trabajo

El Welch Allyn CardioPerfect PCE Exercise ECG se conecta al software de la estación de trabajo Welch Allyn CardioPerfect y ofrece toda la conectividad y todas las características avanzadas de este potente software. Consulte el folleto de la estación de trabajo Welch Allyn CardioPerfect para obtener más información.

Durante la prueba

El sistema Welch Allyn CardioPerfect PCE Exercise ECG graba y supervisa las 12 derivaciones de manera simultánea y continua. Durante la prueba de esfuerzo, se muestran las 3, 6 o 12 derivaciones seleccionadas por el usuario, siendo posible revisar otras derivaciones fácilmente durante la grabación. Una



función de desplazamiento hacia atrás le permite una sencilla confirmación de las anomalías del ECG con la posibilidad de imprimir la parte seleccionada de la grabación durante la supervisión.

Mediciones del ST: complejos de ECG medios se calculan a intervalos regulares y se superponen a un complejo de ECG de referencia, mostrando los cambios del ST en detalle. Las mediciones del ST y curvas ST se muestran tanto en un gráfico de tendencias como en una tabla durante la prueba. El punto de medición ST es, tanto absoluto como relativo.

Gráficos de tendencias: los gráficos de tendencias de la frecuencia cardíaca, cargas y tensión arterial están disponibles durante la prueba, proporcionando información instantánea sobre los cambios según van teniendo lugar.

Impresiones: durante la prueba, se pueden imprimir tiras de ECG de 2x6 a intervalos regulares predefinidos (fase de trabajo).

Después de la prueba

Las 12 derivaciones se pueden almacenar completamente permitiendo una evaluación de la arritmia completa después de la prueba. Después de la prueba, se puede obtener un conjunto pre-configurado (definido por el usuario) de formatos de impresión (definidos por el usuario), o de manera alternativa, la valoración de los resultados se puede realizar en pantalla y realizar una selección antes de la impresión, ahorrando así tiempo y recursos. Los resultados se imprimen en papel blanco estándar, evitando los costes extras de papel térmico especial. Todos los datos se almacenan en el disco duro lo que permite realizar impresiones de explicaciones detalladas, derivaciones 2x6, medias, gráficos de tendencias, informes con tablas y resúmenes utilizando un protocolo de impresión versátil. Valorando los resultados en el monitor, se puede crear un sistema de pruebas de esfuerzo sin necesidad de papel.

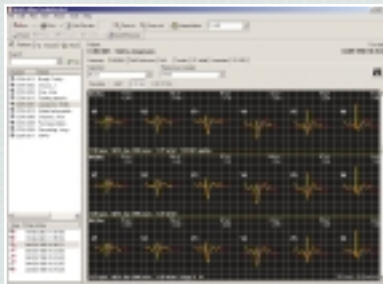
Nuestra continua inversión en el desarrollo de hardware y software hace de Welch Allyn un proveedor de soluciones de equipos cardiopulmonares de vanguardia, tanto ahora como en el futuro.

WelchAllyn®

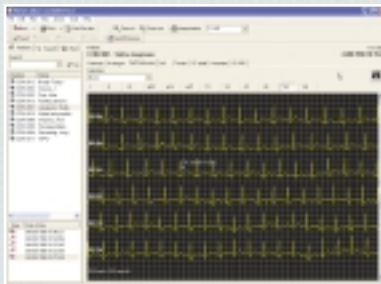
Advancing Frontline Care™

WELCH ALLYN CARDIOPERFECT™ ECG PARA PRUEBA DE ESFUERZO

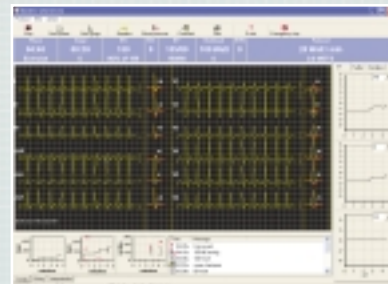
La elección perfecta



Presentación de complejos promediados con datos ST y otra información relevante.



Presentación de Full Disclosure con la posibilidad de imprimir los segmentos interesantes del Full disclosure.



Confirmación en pantalla de la grabación de las anomalías de ECG en las pruebas de esfuerzo con la posibilidad de imprimir la parte seleccionada de la grabación durante su monitorización.

Características especiales

El software controla la mayoría de los ergómetros de los tapices rodantes y bicicletas, sin ningún coste adicional en drivers adicionales. Se proporcionan protocolos de pruebas de esfuerzo estándares, pero también se pueden programar por el sistema. El software Welch Allyn le permite la programación y almacenamiento de varios miles de distintos protocolos de pruebas de esfuerzo. Parámetros como el peso del paciente y la frecuencia cardíaca actual hacen que la programación del protocolo sea flexible y sencilla. El protocolo también puede anularse manualmente durante la prueba. El hardware del sistema permite la transferencia de datos del ECG a otras aplicaciones en formato analógico, TTL trigger o formato digital. El software de Welch Allyn puede controlar varios dispositivos de tensión arterial. Esto, junto con la posibilidad de introducir comentarios durante la prueba, crea un centro de control completo tras su teclado.

Equipamiento de vanguardia

El sistema Welch Allyn CardioPerfect PCE Exercise ECG proporciona la herramienta perfecta para las pruebas de esfuerzo a un bajo coste operativo, imprimiendo en papel blanco estándar, y utilizando hardware de ordenador estándar. Todos los aparatos registradores de Welch Allyn ECG llevan integrada una protección de desfibrilación, de manera que utilizar un sistema de electrodos en vacío no representa ningún problema.

Especificaciones técnicas

- Modelo PRO (se necesita un cable separado para el paciente)
Tamaño y peso: 147x108x32.5 mm, 212g (.47 lbs)
Alimentación: A través de interfaz USB
Interfaz del ordenador: USB

- Modelo MD (se necesita un cable separado para el paciente)
Tamaño y peso: 285x180x50 mm, 1394g (3 lbs)
Alimentación: batería 9v
Interfaz del ordenador: USB o PCI

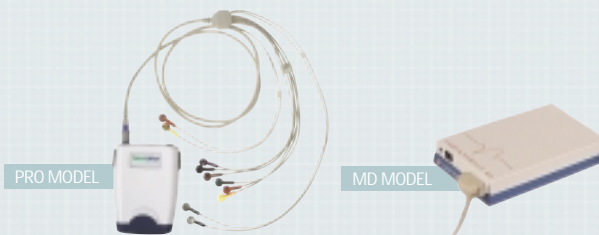
Especificaciones del ordenador (solo para ECG prueba de esfuerzo)

Requisitos mínimos del ordenador (recomendados)

- Procesador: Pentium III (Pentium IV)
- Memoria: 256 MB (512 MB o superior)
- Resolución del monitor: 1024x768 Color verdadero
- Disco duro: 2 GB (4 GB o superior)
- Sistema operativo: Windows 2000/XP
- La instalación requiere un CD-ROM

Información para los pedidos

- | | |
|---------------|---|
| MDS-USB | Sistema ECG de esfuerzo de sobremesa con interfaz USB |
| MDS-PCI | Sistema ECG de esfuerzo de sobremesa con interfaz PCI |
| SE-C-EUR-CLP | Cable paciente ECG esfuerzo MD |
| SE-C-USA-CLP | Cable paciente ECG esfuerzo MD |
| WA PCE-200 | Sistema ECG de esfuerzo PRO |
| SE-PC-EUR-CLP | Cable paciente ECG de esfuerzo PRO |
| SE-PC-USA-CLP | Cable paciente ECG esfuerzo PRO |



Welch Allyn Iberia, Leopoldo Alas Clarin 8 local 7, 28035 Madrid, España
Tel: + 34-91-3863047 Fax: + 34-91-3861029

www.welchallyn.com/cardiocontrol



WelchAllyn®

Advancing Frontline Care™

©2003 Welch Allyn, Inc. SM 2539-SP